



東山魁夷 フィンランドにて 1962年撮影



東山魁夷「エルシノアの街」 紙本彩色

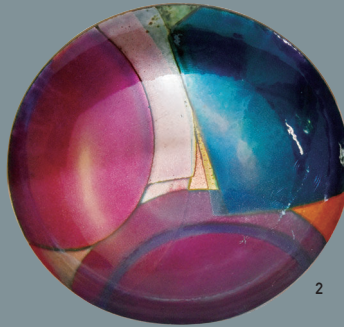
令和5年度 秋の特別展

魁夷が旅した北欧の風景と、暮らしのデザイン

The Nordic Landscapes that Kaii Traveled and the Design around Life



1



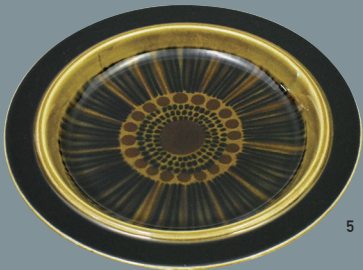
2



3



4



5



6



7



8

2023年 9月16日[土]—11月5日[日]

開館時間：午前9時から午後5時まで(入館は午後4時30分まで) | 休館日：毎週月曜日(祝日の場合は開館、翌日火曜日が休館)

観覧料：620円(490円) ※ ()は20名以上の団体料金 ※高校生以下、満65歳以上の方、障害者手帳をお持ちの方は無料(当館受付にて証明書等をご提示ください)

主催：香川県立東山魁夷せとうち美術館 | 協力：香川県立瀬戸内海歴史民俗資料館 | 助成：公益財団法人三菱UFJ信託地域文化財団
後援：香川県教育委員会、朝日新聞高松総局、産経新聞社、山陽新聞社、四国新聞社、日本経済新聞社高松支局、毎日新聞高松支局、読売新聞高松総局、NHK高松放送局、OHK岡山放送、RSK山陽放送、KSB瀬戸内海放送、TSCテレビせとうち、RNC西日本放送、FM香川、エフエム・サン、KBN

1 片手鍋: Esteri Tomula/ Kaj Franck "Neptun" Finel (Finland) / 2 皿: Saara Hopea (Finland), Unknown (series, brand) / 3 両手鍋: KOCKUMS (Sweden), Unknown (designer, series)
4 「虎」: Lisa Larson "Tiger (Africa series)" GUSTAVSBERG (Sweden) © LISA LARSON / 5 皿: Gunvor Olin-Grönqvist/ Ulla Procopé "KOSMOS" ARABIA (Finland) / 6 ポット: Ulla Procopé "Rosmarin" ARABIA (Finland)
7 クリーマー、シュガーボウル: Stig Lindberg "Adam" GUSTAVSBERG (Sweden) / 8 コーヒーポット: Arne Jacobsen "Cylinda Line" Stelton (Denmark)

1962年春、東山魁夷(1908～1999)はデンマーク、スウェーデン、ノルウェー、フィンランドの北欧4か国を約3か月かけて巡りました。多忙な日常から離れて自らを見つめ直すため北欧を目指した魁夷は、帰国後には絵画作品や随筆にとりかかり、北欧の自然だけでなく人々の暮らす街の風景を表しました。一方、魁夷の旅と同じ1960年代頃、目まぐるしく変化する生活スタイルに合う北欧の優れたデザイン製品は世界で評価を高め、今もなお人々の暮らしの中に生きています。

本展では、当館所蔵の東山魁夷作品と、今年開館50周年を迎える香川県立瀬戸内海歴史民俗資料館が所蔵するJETRO(日本貿易振興会・当時)収集海外優秀商品から選んだ北欧デザイン製品、あわせて80点を超える作品・資料を通し、魁夷が旅を通して見つめた北欧の風景や暮らしを探るとともに、当時の暮らしに根ざした北欧デザインを紹介します。



東山魁夷「白夜光」複製画



東山魁夷「二つの月」リトグラフ



東山魁夷「北欧紀行 古き町にて」より「オーデンセの古道具屋」リトグラフ



東山魁夷「北欧紀行 古き町にて」より「地図」リトグラフ

関連イベント

スペシャルトーク

展示作品の背景について北欧デザインの歴史をよく知る渡部千春氏にお話いただきます。

日時 | 10月9日(月・祝) 11:00～ / 14:00～ 各回とも約1時間
解説 | 渡部千春(デザインジャーナリスト、東京造形大学教授)
場所 | 展示室内 申込不要、参加無料 ※観覧券が必要です

ミュージアムトーク

当館学芸員による展示解説を行います。

日時 | 9月16日、10月7日・21日、11月4日(会期中の第1・第3土曜日)
各日とも11:00～(約40分間)
解説 | 当館学芸員
場所 | 展示室内 申込不要、参加無料 ※観覧券が必要です

夕焼けコンサート

「伊賀公亮～未来に生きる者に託した想い～」

香川県出身、東京藝術大学在学中の新鋭によるソロコンサートを開催します。

出演 | 伊賀公亮(トランペット)、伊波蘭菜(ピアノ)

日時 | 10月7日(土) 18:00～19:00

場所 | 1階ラウンジ ※コンサートのみの入場は無料

定員 | 50名(事前申込・応募多数の場合は抽選)

申込期間 | 9月18日(月) 9:00から9月27日(水) 17:00まで

申込方法 | 電話、インターネットにて



インターネット申込

北欧茶会 ～フィーカしましょ～

北欧をテーマにした茶会をひらきます。

フィーカ(fika)はスウェーデンで親まれる、お茶を楽しみながら語らう時間のこと。学芸員と鑑賞会を鑑賞した後、カフェでお抹茶をお楽しみください。

日時 | 9月20日(水)・27日(水)、10月17日(火)
各日10:15～11:15 / 11:15～12:15 (受付は15分前から)

場所 | 展示室内、1階カフェ

内容 | 鑑賞約30分、茶席(立礼、盆略点前)約30分

解説・亭主 | 当館学芸員

定員 | 1回5名(各日2回)、事前申込(先着順)

参加費 | 590円(お抹茶とお菓子代) ※観覧券が必要です

申込方法 | 8月29日(火) 9:00から電話にて

電話でのイベント申込

TEL.0877-44-1333

(受付時間は開館日の9時から17時まで)

会期中限定!

カフェでも北欧気分

「ビスコッティ」と「抹茶セット」には特別展にちなんで北欧デザインの紙ナブキンが添えられます(各日数量限定)。また、コーヒー/ティーカップは魁夷作品『北欧紀行 古き町にて』をもとにデザインされています。お好みのメニューで北欧を感じてください。

アクセス

本州方面から瀬戸大橋利用の場合… 坂出北I.C.より4km
四国内から高速道路利用の場合… 坂出I.C.より8km
※坂出北I.C.はハーフインターのため、四国側からは降りられません

JR坂出駅よりバス・乗合タクシー・タクシーで約20分
JR宇多津駅よりタクシーで約20分

高松空港よりタクシーで約40分



時刻表 [10月1日からバスの時刻・料金が一部変更します] 片道約20分

JR坂出駅北口(バス①番のりば) ⇄ 美術館
乗合タクシー…………… 1人片道600円
市営バス(瀬戸町竹浦行)…………… 1人片道370円(10/1以降 400円)

坂出駅発 ⇒ 美術館前	美術館前発 ⇒ 坂出駅
(10/1以降 8:30 バス)	(10/1以降 9:37 バス)
9:50 乗合タクシー	11:15 乗合タクシー※
10:50 乗合タクシー	12:15 乗合タクシー※
11:35 バス	12:25 バス(10/1以降 12:42)
13:30 乗合タクシー	14:45 乗合タクシー※
14:25 バス	15:15 バス(10/1以降 15:32)

※坂出駅行き乗合タクシーは予約制です。利用する便の出発時刻30分前までにお電話ください【スミレタクシー ☎0120-307-430 琴参配車センターにつながります】



香川県立
東山魁夷せとうち美術館
Kagawa Prefectural Higashiyama Kaii Setouchi Art Museum

〒762-0066 香川県坂出市沙弥島字南通224-13 Tel.0877-44-1333 Fax.0877-44-0220
https://www.pref.kagawa.lg.jp/higasiyamakai/higashiyama/index.html

